

## Zaugg Monoblock Schneefräse ZSF 90-100-L-260

### Monoblock Schneefräse

- Typ: ZSF 90-100-L-260
- Serie-Nr.: 64 59 – 88
- Jahrgang: 1988
- Räumbreite: 260 cm
- Räumhöhe (pro Schicht): 120 cm
- Fräshaspel Ø: 90 cm
- Auswurfventilator Ø: 100 cm
- Räumleistung ca.: 2300 t/h
- Wurfweite: bis ca. 35 m
- Gewicht: ca. 4500 kg
- Motor: Diesel, Volvo TD 100G, 6 Zylinder
- **Verkaufspreis: CHF 25'900.- exkl. MwSt.**

### Verkauf ab Platz ohne Garantie!

Bei Fragen stehen wir Ihnen unter 033 744 24 72 gerne zur Verfügung.

Addor AG  
Tiefbau & Transporte  
Postfach 405  
3780 Gstaad  
[info@addor-ag.ch](mailto:info@addor-ag.ch)

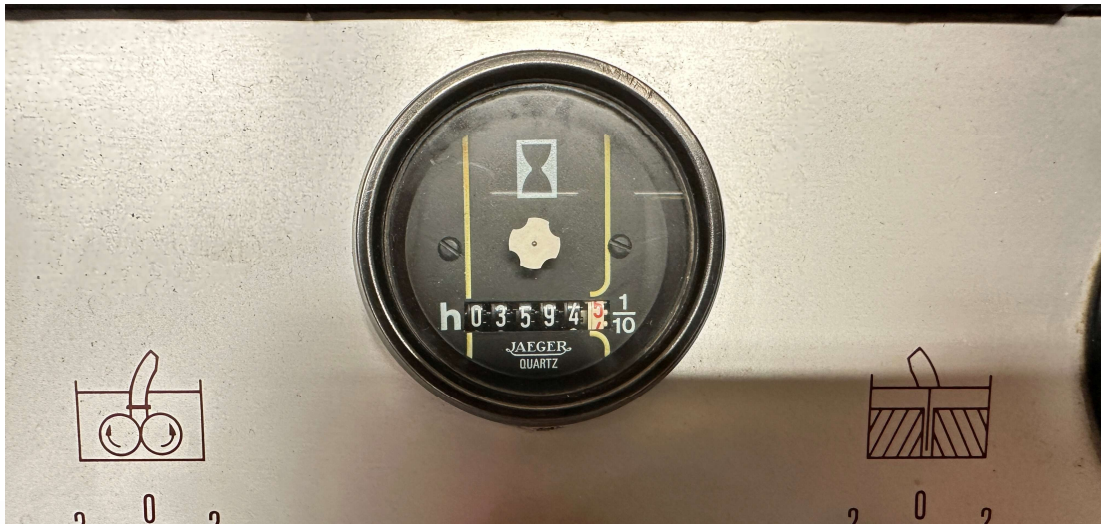
- Aushub    ■ Transporte    ■ Muldenservice
- Tiefbau    ■ Strassenbau    ■ Schneeräumung
- Rückbau    ■ Kranarbeiten    ■ Kiesaufbereitung

# ADDOR ---GSTAAD



- Aushub    ■ Transporte    ■ Muldenservice
- Tiefbau    ■ Strassenbau    ■ Schneeräumung
- Rückbau    ■ Kranarbeiten    ■ Kiesaufbereitung

**ADDOR**  
---GSTAAD



### ZAUGG-MONOBLOCK FRAES-SCHLEUDER SF 90-100

System	Frässhleuder
Räumbreite	260 cm
Räumhöhe (pro Schicht)	120 cm
Fräshaspel      Ø	90 cm
Auswurfventilator Ø	100 cm
Räumleistung ca.	2300 t/h
Wurfweite	bis ca. 35 m

2 Fräshaspel und 1 Ventilator mit hydraulischer Ueberlastsicherung

Der Antrieb von Fräshaspel und Auswurfventilator ist hydrostatisch getrennt mit 3 Pumpen und 3 Motoren

Kamin hydraulisch dreh- und neigbar

Querneigung des Fräsaggregates  $\pm 9^\circ$  von Kabine aus verstellbar

#### Antriebsmotor

Fabrikat	Diesel, Volvo TD 100G, 6 Zylinder
Dauerleistung	203 kW (276 PS) 2500 U/min.
Hubvolumen	9600 cm <sup>3</sup> - wassergekühlt

Hydraulikanlage      LINDE - stufenlose Drehzahlregelung elektronisch verstellbar

Bedienung            zentrales Kommandopult in Kabine des Pneuladers (steckbar montiert)

Gewicht                ca. 4500 kg

Die ganze Einheit besitzt Batterie, Anlasser, Tank, Kühlanlage usw., sie ist frunktionsbereit ohne Pneulader, welcher nur als Trägerfahrzeug dient.

Der Anbau an den Pneulader erfolgt mit hydraulischer Schnellwechseleinrichtung.